


Фиксирующие ключи для гайковертов

▼ Фиксирующий ключ BUS03 (предохранительный трос не показан)



- Технологическое решение без участия рук оператора повышает уровень безопасности оператора
- Избавляет от необходимости использовать ударные накидные ключи
- Ускоряет процесс работы с резьбовым соединением
- Включает предохранительный трос с самозапирающимся карабином, привязные тросы из нержавеющей стали и надежные фиксирующие винты с углублением под шестигранный ключ
- Не заклинивается при работе
- Исключает искрообразование
- Два размера шестигранника в одном инструменте.

▼ ТАБЛИЦА ВЫБОРА ФИКСИРУЮЩИХ КЛЮЧЕЙ

Размеры шестигранника (по граням)		Номер модели	Размеры (мм)				
C S1 по S2 (мм)	C S1 по S2 (дюймы)		A	B	C	D	
27 - 32	1 ¹ / ₁₆ - 1 ¹ / ₄ "	BUS 01	51	98	15	M8	0,3
36 - 41	1 ⁷ / ₁₆ - 1 ⁵ / ₈ "	BUS 02	62	119	15	M8	0,4
46 - 50	1 ¹³ / ₁₆ - 2"	BUS 03	75	141	20	M8	0,6
55 - 60	2 ³ / ₁₆ - 2 ³ / ₈ "	BUS 04	89	166	20	M12	0,8
65 - 70	2 ⁹ / ₁₆ - 2 ³ / ₄ "	BUS 05	100	190	25	M16	1,0
75 - 80	2 ¹⁵ / ₁₆ - 3 ¹ / ₈ "	BUS 06	112	213	25	M16	1,3
-	3 ¹ / ₂ - 3 ⁷ / ₈ "	BUS 07	135	257	30	M20	2,2
-	4 ¹ / ₄ - 4 ⁵ / ₈ "	BUS 08	163	310	30	M20	3,3
85 - 90	-	BUS 09	126	242	25	M16	1,7
95 - 100	3 ³ / ₄ - 3 ¹⁵ / ₁₆ "	BUS 10	138	266	30	M20	2,3
105 - 110	4 ¹ / ₈ - 4 ¹⁵ / ₁₆ "	BUS 11	153	297	30	M20	3,1
115 - 120	-	BUS 12	165	320	30	M20	3,5

Серия
BUS

Размеры шестигранника (по граням):
27 – 120 мм

Размеры шестигранника (по граням):
1¹/₁₆ – 4¹⁵/₁₆ ДЮЙМА

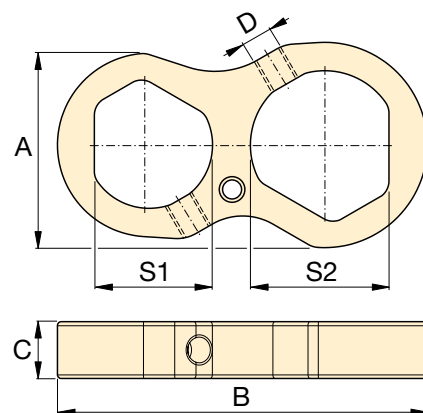


Фиксирующие ключи

Эксплуатация гидравлического гайковерта без участия рук оператора значительно повышает уровень безопасности оператора.

Фиксирующие ключи Enerpac позволяют осуществлять операции без участия рук оператора и устраняют необходимость в использовании ударных накидных ключей в качестве фиксирующего инструмента.

При разработке фиксирующих ключей особое внимание уделялось предотвращению их заклинивания на гайке при выполнении работ по затяжке болтов. Они легко фиксируются на упорной гайке и не позволяют ей поворачиваться при затяжке или ослаблении резьбовых соединений.



▼ Фиксирующие ключи Enerpac используются для остановки вращения упорной гайки при затяжке или ослаблении соединений.

